

# Router (bredband)

## 1 Via fiberuttag eller telejack?

Routern ska kopplas in i det första inkommande fiberuttaget eller det första telejacket.



första fiberuttag



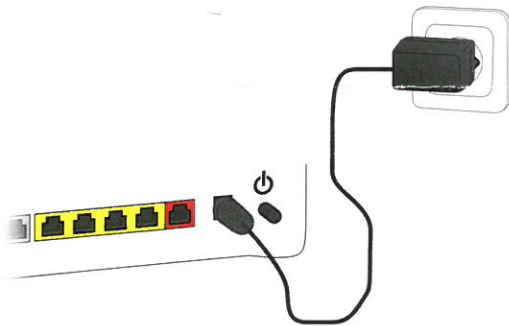
första telejack

[telia.se/hittaforstatelejacket](https://telia.se/hittaforstatelejacket)

## 3 Starta routern

Koppla strömkabeln från ett eluttag till routern och tryck på knappen märkt .

Det kan ta upp till 15 minuter för bredbandet att komma igång.

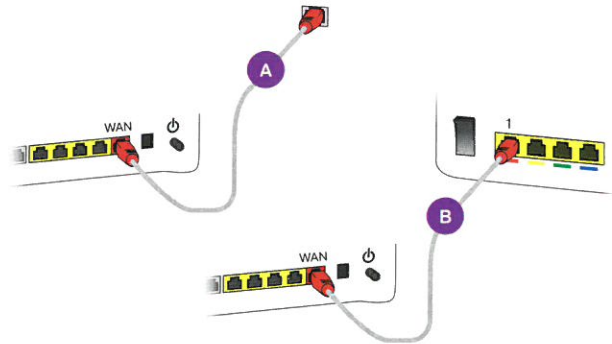


[telia.se/routerlampor](https://telia.se/routerlampor)

## 2 Koppla in via fiberuttag

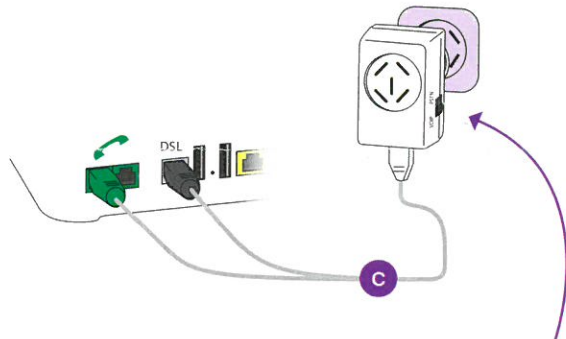
Koppla nätverkskabeln mellan ditt fiberuttag och den röda porten (WAN) på routern **A**.

Om du har en **medieomvandlare** kopplar du nätverkskabeln från dess port 1 till den röda porten (WAN) på routern **B**.



## Koppla in via telejacket

Sätt mellanproppen i telejacket och koppla kablarna till portarna med samma färg på din router **C**.



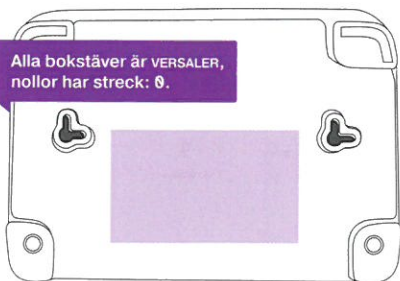
Välj **VOIP** (nedåt) för bredbandstelefonti, **PSTN** (uppåt) för fast telefoni (Telia Bas).

[telia.se/kopplainbredband](https://telia.se/kopplainbredband)

## 4 Surfa trådlöst (wifi)

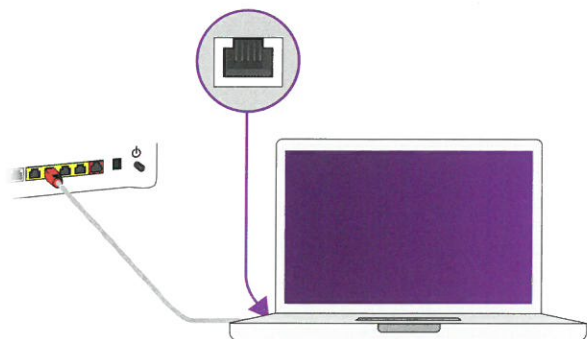
På undersidan av routern hittar du det nätverksnamn (**network name**) och lösenord (**wireless key**) som du behöver för att logga in på ditt wifi och surfa trådlöst.

Alla bokstäver är **VERSALER**,  
nollor har streck: **0**.



## Surfa trådbundet

För att surfa trådbundet kopplar du nätverkskabeln mellan din dator och en gul port i routern.



[telia.se/tradlosanslutning](https://telia.se/tradlosanslutning)

Kom  
igång!

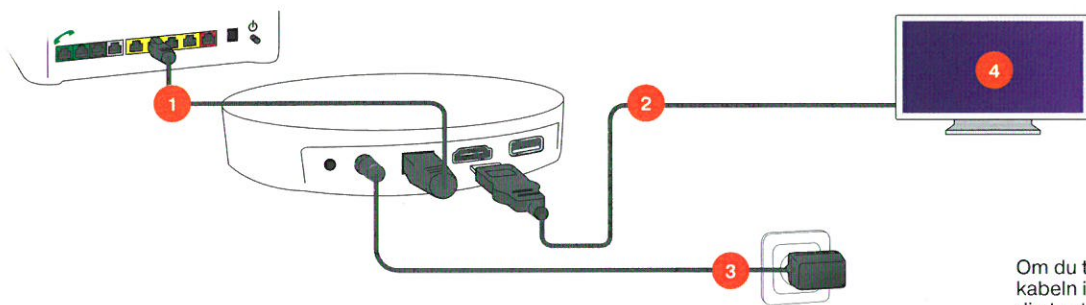
Kom  
igång!

# Tv-box

Om du har beställt bredband, koppla in det först.

- 1 Koppla nätverkskabeln från en gul port i routern (eller annan bredbandsutrustning som du har) till tv-boxen.
- 2 Koppla HDMI-kabeln från din tv till boxen.
- 3 Koppla sist strömkabeln från ett eluttag till boxen, den startar nu upp av sig själv.
- 4 Skriv in din identifikationskod och kontrollkod med fjärrkontrollen, tryck på OK.  
Du hittar dina koder på [telia.se/mitt-telia](http://telia.se/mitt-telia)

Har du en inspelningsbar tv-box?  
Då sitter dina uttag spegelvänt!



Om du till exempel sätter kabeln i HDMI-uttag 2 ska din tv stå på HDMI 2.

**i** Trött på sladdar? Beställ trådlös tv på [telia.se/slippsladdar](http://telia.se/slippsladdar)

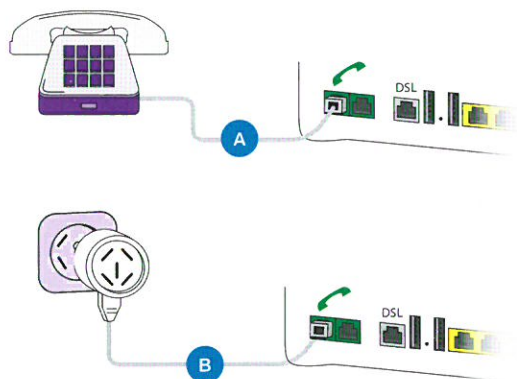
# Bredbandstelefonti

Om du har beställt bredband, koppla in det först. Det kan sedan ta upp till 30 minuter för telefonin att komma igång.

## Via fiberuttag

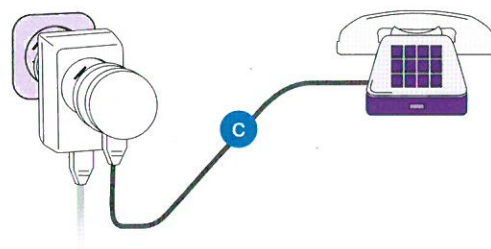
**En telefon:** Koppla telefonen till grön port **A**.

**Flera telefoner:** Sätt en mellanpropp i ditt första telejack och koppla den till grön port **B**. Nu fungerar telefonin i alla telejack och du kan koppla in en telefon på mellanproppen eller direkt i andra telejack.



## Via telejacket:

Koppla telefonen ovanpå mellanproppen **C** eller direkt i ett annat telejack. Telefonin fungerar i alla telejack, så länge mellanproppen som är kopplad till routern sitter i första jacket.



**i** [telia.se/kopplainbredbandstelefonti](http://telia.se/kopplainbredbandstelefonti)

## Checklista om det inte fungerar

- Är du säker på att datumet för när dina tjänster ska levereras har passerat?
- Starta om utrustningen genom att dra ur strömkabeln och sätt tillbaka den igen, börja alltid med bredbandet.
- Välj rätt inställning på mellanproppen: VOIP (bredbandstelefonti) eller PSTN (Telia Bas).

**i** För mer hjälp gå till [telia.se/fixa](http://telia.se/fixa) eller ring 90 200

